



# Revolutie in de Bouw

*Industrieel flexibel en circulair bouwen  
voor een duurzame Toekomst*



Marco de Jong

Business development manager Vialis



# Vialis, veilige en beschikbare infrastructuur

- We zijn hét **assetmanagement** bedrijf van Nederland
- We zijn een **complete aanbieder** voor de vervanging & renovatie en het beheer & onderhoud van tunnels, bruggen en sluizen en mobiliteitsoplossingen
- **Met 750 Vialis collega's** werken we aan duurzame doorstroming over **weg, water** en het **spoor** voor een leefbaar Nederland
- Dit doen we voor **publieke klanten & private** klanten
- We zijn onderdeel van **VolkerWessels** (130 ondernemingen – 17.000 medewerkers)

# Marktuitedagingen

**Vier belangrijke marktuitedagingen waar wij onze competenties voor inzetten**

- Omgaan met schaarste wordt steeds belangrijker
- Vervangings- en renovatieopgave is enorm
- Energietransitie gaat nog grotere rol spelen
- Stedelijke verdichting: uitdagingen én kansen



# Industrieel, Flexibel en Demontabel bouwen

# Wat is IFD?

- Geïntegreerde benadering van modulair ontwerpen en bouwen.
- Werken met gestandaardiseerde interfaces
- Fabrieksmatig bouwen in grotere series
- Snel bouwen op locatie en geschikt voor hergebruik
- Keuzes gemaakt vanuit de hele levenscyclus



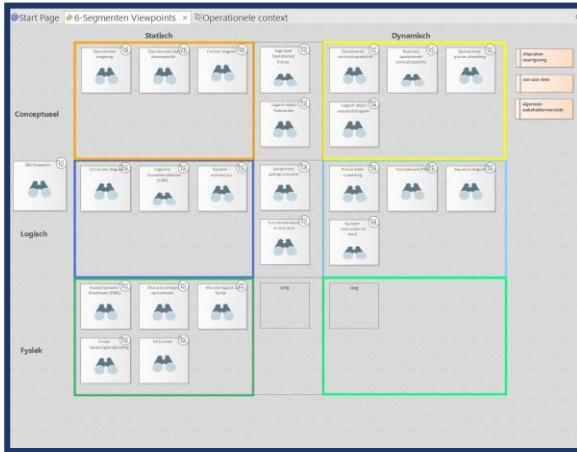
# Hoe past dit in de V&R opgave?

- Gezamenlijke systeemarchitectuur keuzes maken vanuit het IFD gedachtengoed.
- Standaardiseren op functionaliteit en interfaces binnen de hele inframarkt.
- Assetmanagement en Lifecycle zijn bepalend voor de gekozen oplossingen.
- Grotere series in aanbestedingen opnemen. Liefst meerdere opdrachtgevers tegelijk.

# Oplossingsrichtingen IFD

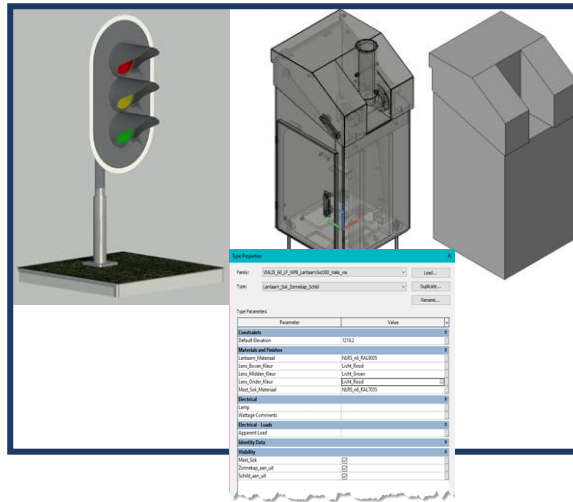
## Gedrag

Functioneel Model



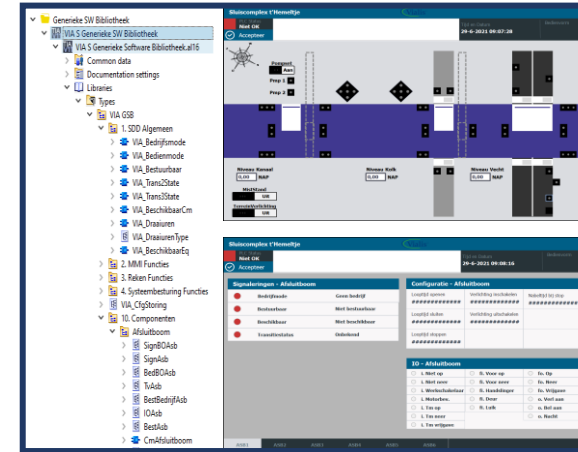
## Hardware

BIM/Unity Bouwblokken



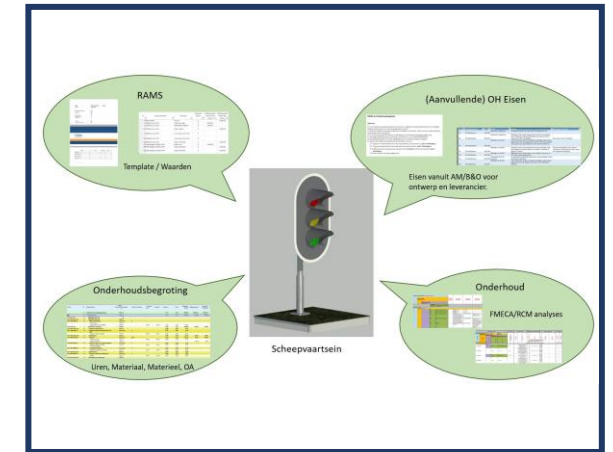
## Software

Software Bibliotheek

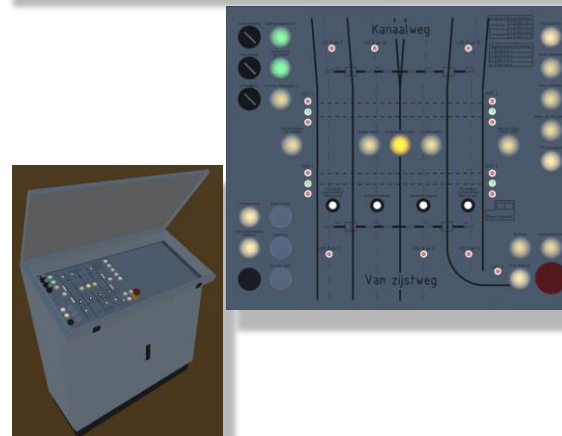


## Onderhoud

Onderhoudsmodule



## Digital Twin



# Referenties & Ervaringen Bruggen

**Draaibrug Montfoort**  
Opdrachtgever: Rijkswaterstaat

**Scharrenbierbrug Amsterdam**  
Opdrachtgever: Gemeente Amsterdam

**Brug Ouderkerk**  
Opdrachtgever: Provincie Noord-Holland

**Digital Twin Nelson Mandelabrug**  
Opdrachtgever: Gemeente Utrecht



Isaladelta  
Opdrachtgever: Rijkswaterstaat

# Referenties & Ervaringen Sluizen



Sluiscomplex 't Hemeltje  
Opdrachtgever: Provincie Noord-Holland



Sluiscomplex Heumen Weurt  
Opdrachtgever: Rijkswaterstaat



Zeesluis IJmuiden  
Opdrachtgever: Rijkswaterstaat

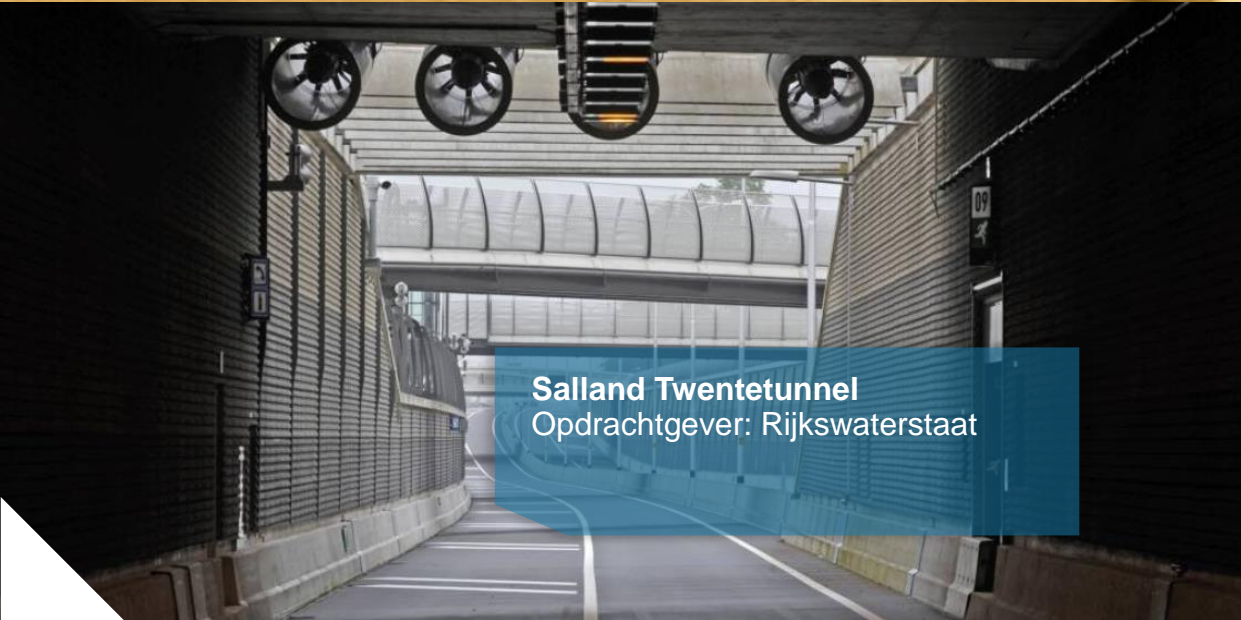


**Maastunnelcomplex**  
Opdrachtgever: Gemeente Rotterdam

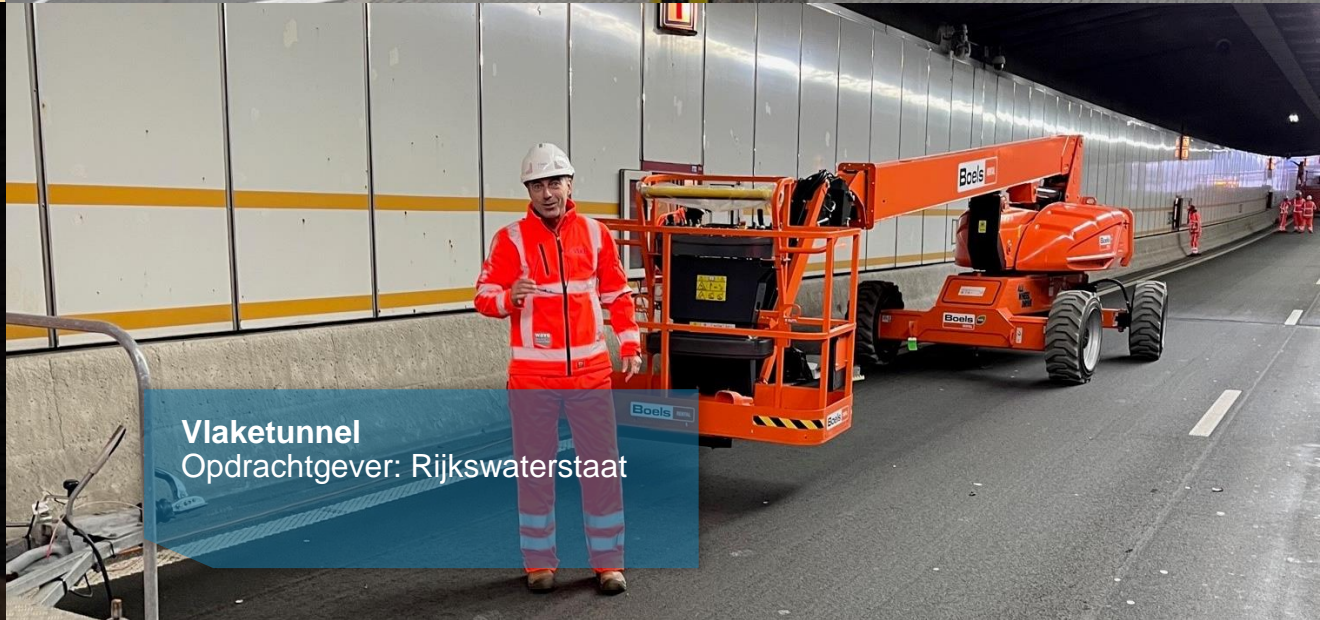


**Tunnelveiligheid Schiphol**  
Opdrachtgever: Schiphol

# Referenties & Ervaringen Tunnels



**Salland Twentetunnel**  
Opdrachtgever: Rijkswaterstaat



**Vlaketunnel**  
Opdrachtgever: Rijkswaterstaat

# Informatiemodelering Datagedreven Asset Management

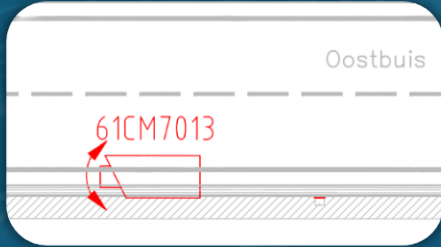
- We werken nog steeds document gedreven. Hierdoor raakt veel data zoek.
- Staat haaks op implementatie DGAM/Voorspelbaaronderhoud/Digital Twins ect.
- Gat tussen AS-IS en TO-BE
- Project-data gefragmenteerd over verschillende disciplines en in verschillende tools en databases.

Geplande entiteit

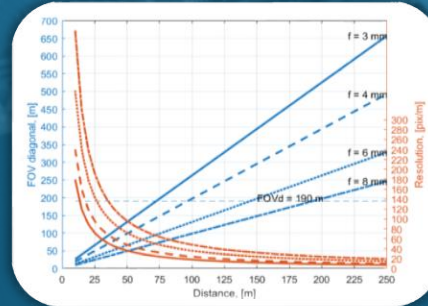
Actuele entiteit

Functionele locatie (tag)

### FUNCTIONEEL ONTWERP (vereiste performance)



### ASSET PERFORMANCE MANAGEMENT



### DETAIL ONTWERP



### BEHEER & ONDERHOUD



LHGate LLFA  
Installatiedatum A



Osiris 120  
Installatiedatum B

Assets



Het vergroten van de capaciteit  
in de V&R markt door het  
toepassen van IFD

# Contact



Telefoon:  
+31 30 694 35 00



Website:  
[www.vialis.nl](http://www.vialis.nl)



LinkedIn:  
[linkedin.com/company/vialis](https://linkedin.com/company/vialis)





**Dank voor uw aandacht.**

[www.vialis.nl](http://www.vialis.nl)