

Goudappel

**MOBILITEIT BEWEEGT ONS**

# Organiseren duurzame stedelijke mobiliteit

---

---

Hoe Goudappel bijdraagt om de  
mobiliteitstransitie mogelijk te  
maken

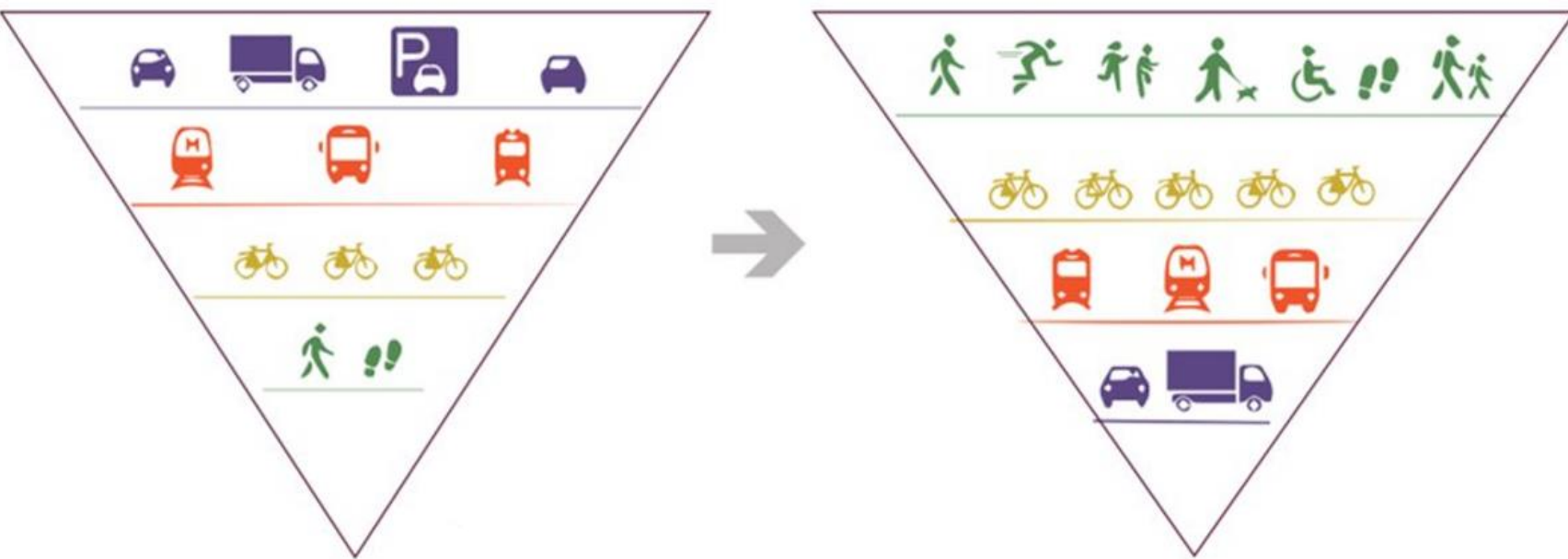
Intertraffic Dutch Summit

Kenmerk:

Datum:



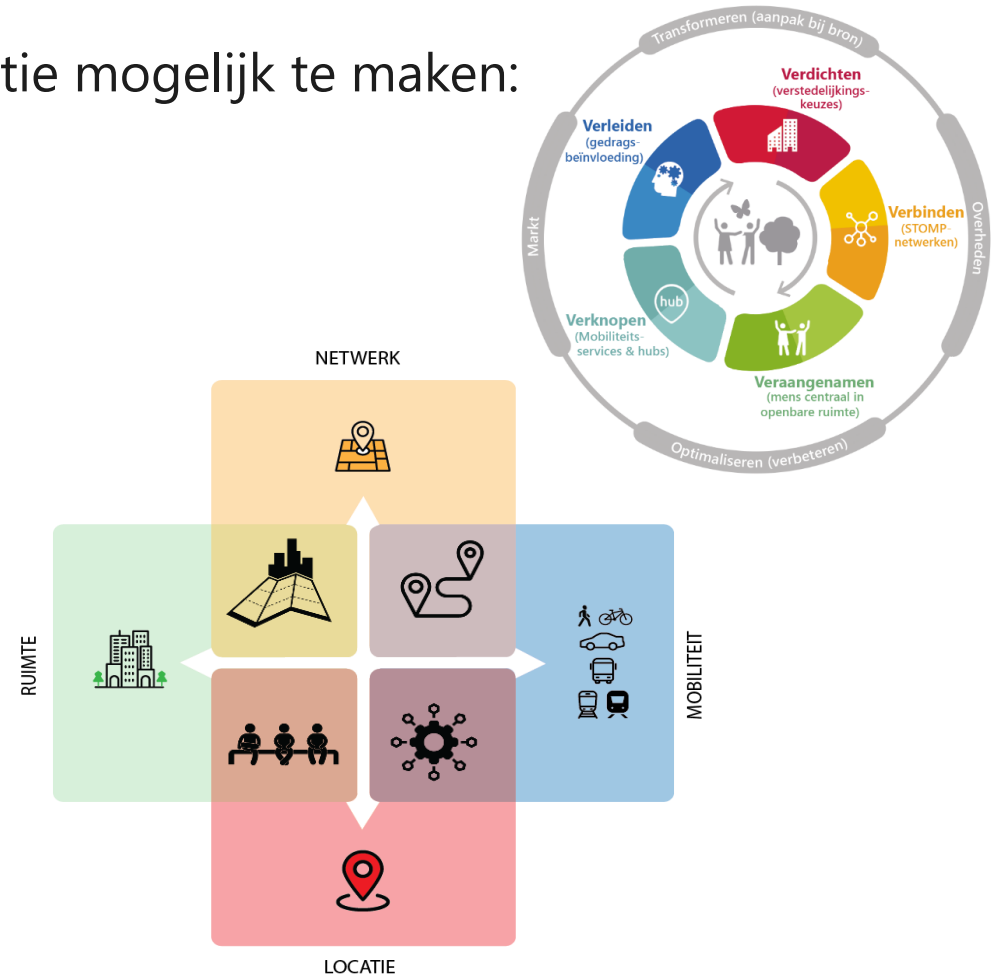
# Uitdagingen



# Maak de mobiliteitstransitie mogelijk

Drie complementaire methoden om de mobiliteitstransitie mogelijk te maken:

- Smart Mobility in Mobiliteitsprogramma's van Eisen
- OV-knopen als sleutel
- Ontwerp voor actieve modaliteiten



# De Nieuwe standaard voor slimme gebiedsontwikkeling: MPvE's

Mobiliteit optimaal organiseren  
door de inzet van slimme en  
schone oplossingen bij  
gebiedsontwikkeling

Kenmerk: MPvE's: De nieuwe standaard voor slimme gebiedsontwikkeling  
Datum: 16-5-2024



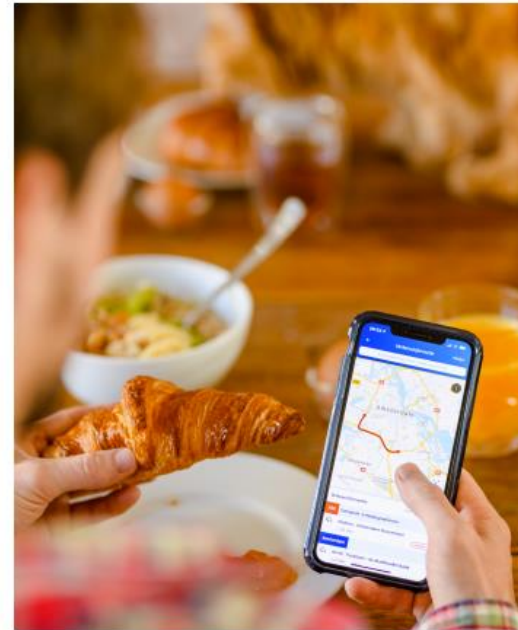
# Goudappel

MOBILITEIT BEWEEGT ONS

# Gebiedsontwikkeling biedt kansen

Vroeg nadenken over slimme mobiliteitsoplossingen in gebiedsontwikkeling, o.a.:

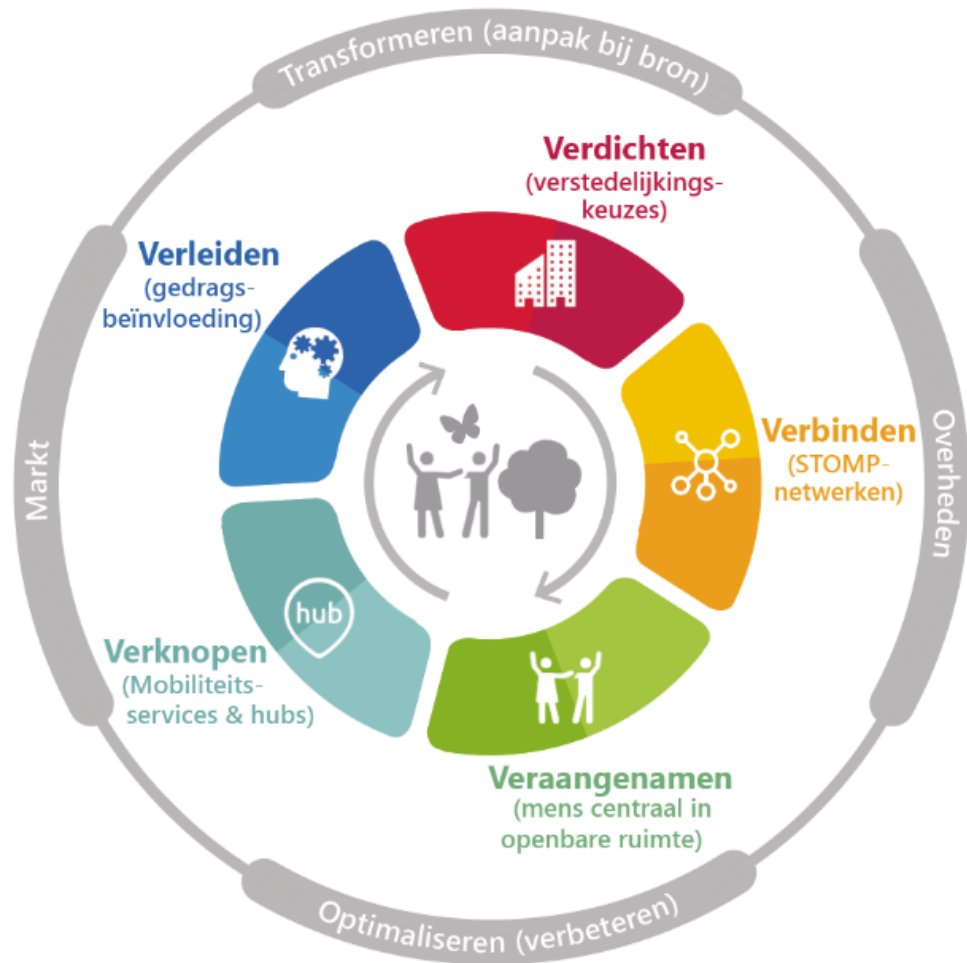
- Nabijheid: 15 minuten stad
- Meer lopen en fietsen
- Autoluwe gebieden
- Nieuwe (H)OV verbindingen
- Deelmobiliteit
- Parkeren op afstand
- Pakketkluizen in wijk-hubs
- Maar ook **out of the box!**



# Mobiliteit als cruciaal middel richting doel



# Onze integrale benadering

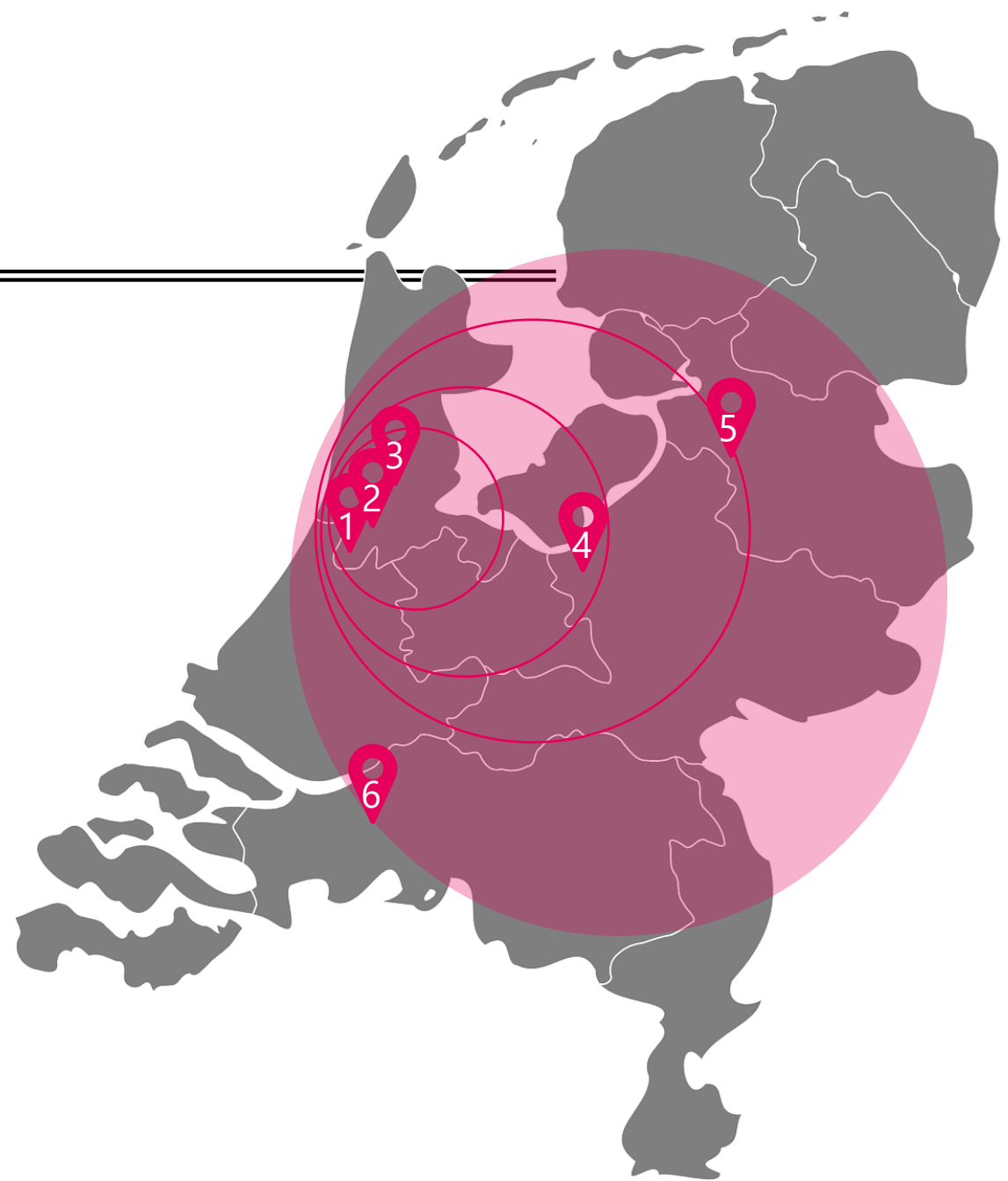


## *Het Smart Mobility wheel*



# Al vaker toegepast

1. Haarlemmermeer West
2. Hoofddorp Spoorzone
3. Zaanstad Noord
4. Nieuw-Weiburg Harderwijk
5. Noorderkwartier Zwolle
6. Oosterhout-Oost
7. Almere Pampus



# Oosterhout-Oost



- **Uitdaging:** Mobiliteitstransitie realistisch in gebieden die goed bereikbaar zijn met de auto?
- Ca. 3.000 woningen
- Geclusterd wonen met parkeren aan de rand
- OV-hub als drager van de ontwikkeling
- Nabijheid A27 en N629

# OV-knopen als sleutels in de mobiliteits-transitie

---

De toekomstige knoop benaderen we vanuit de schaalniveau's '**netwerk**' en '**locatie**', en vanuit de invalshoeken '**mobiliteit**' en '**ruimte**'

Kenmerk:

Datum: 16 mei 2024

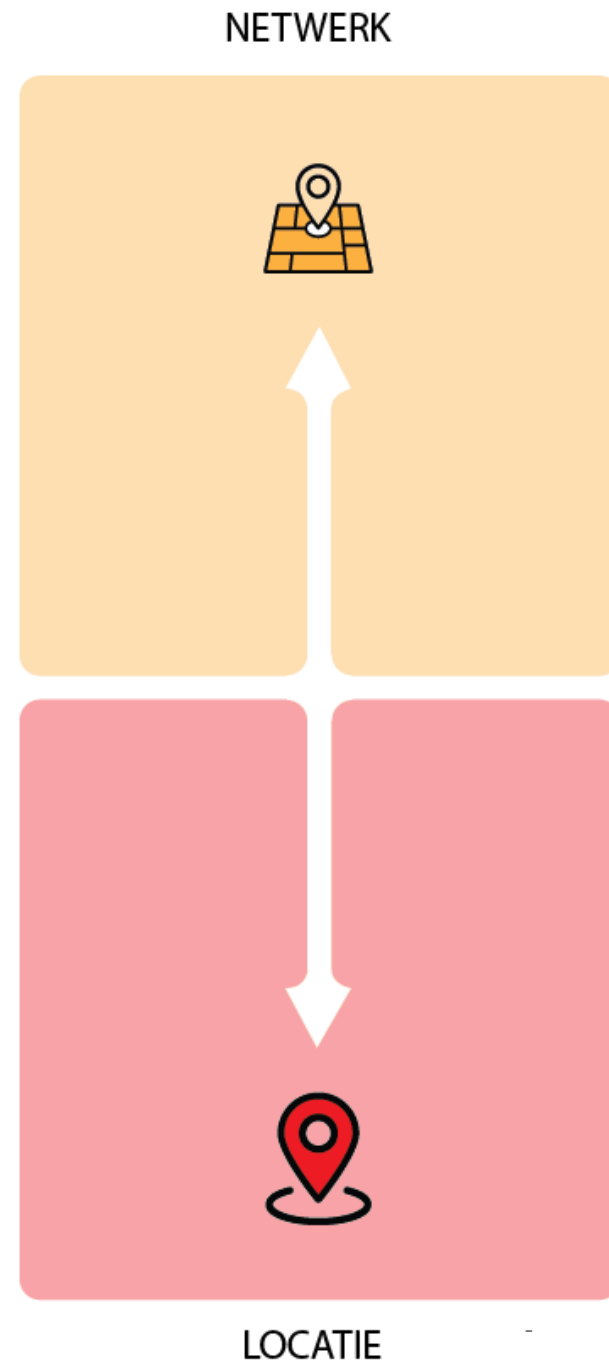




# Twée schaalniveaus

---

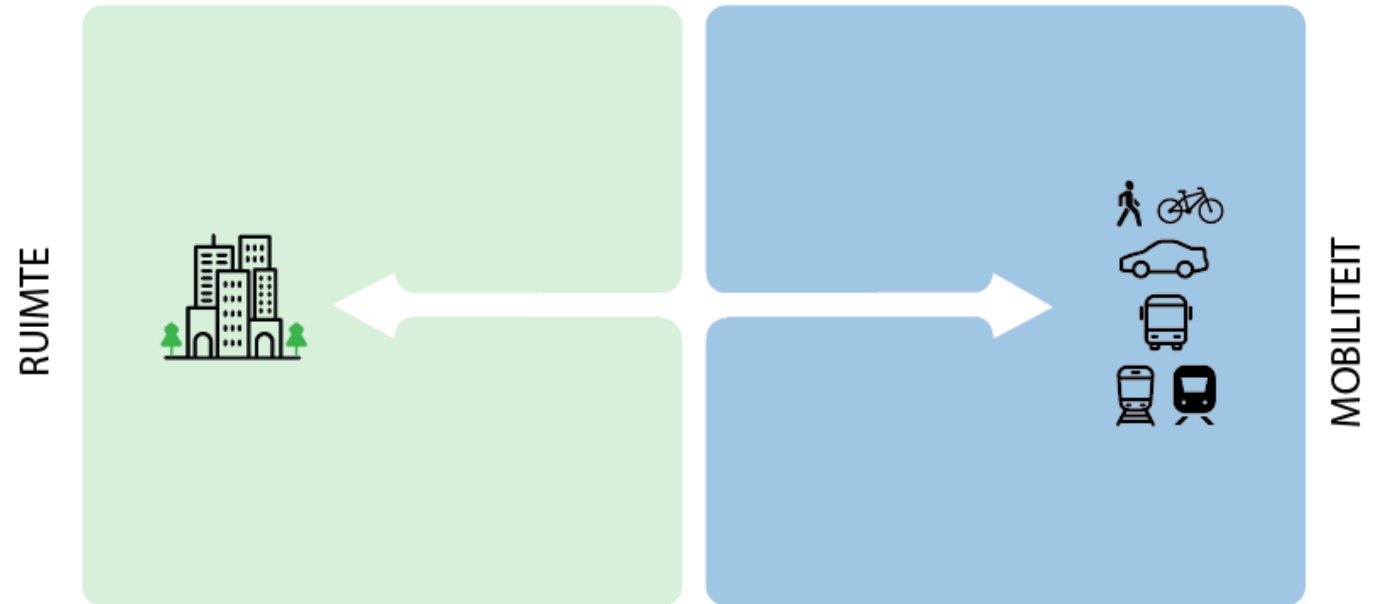
---



# Twee Invalshoeken

---

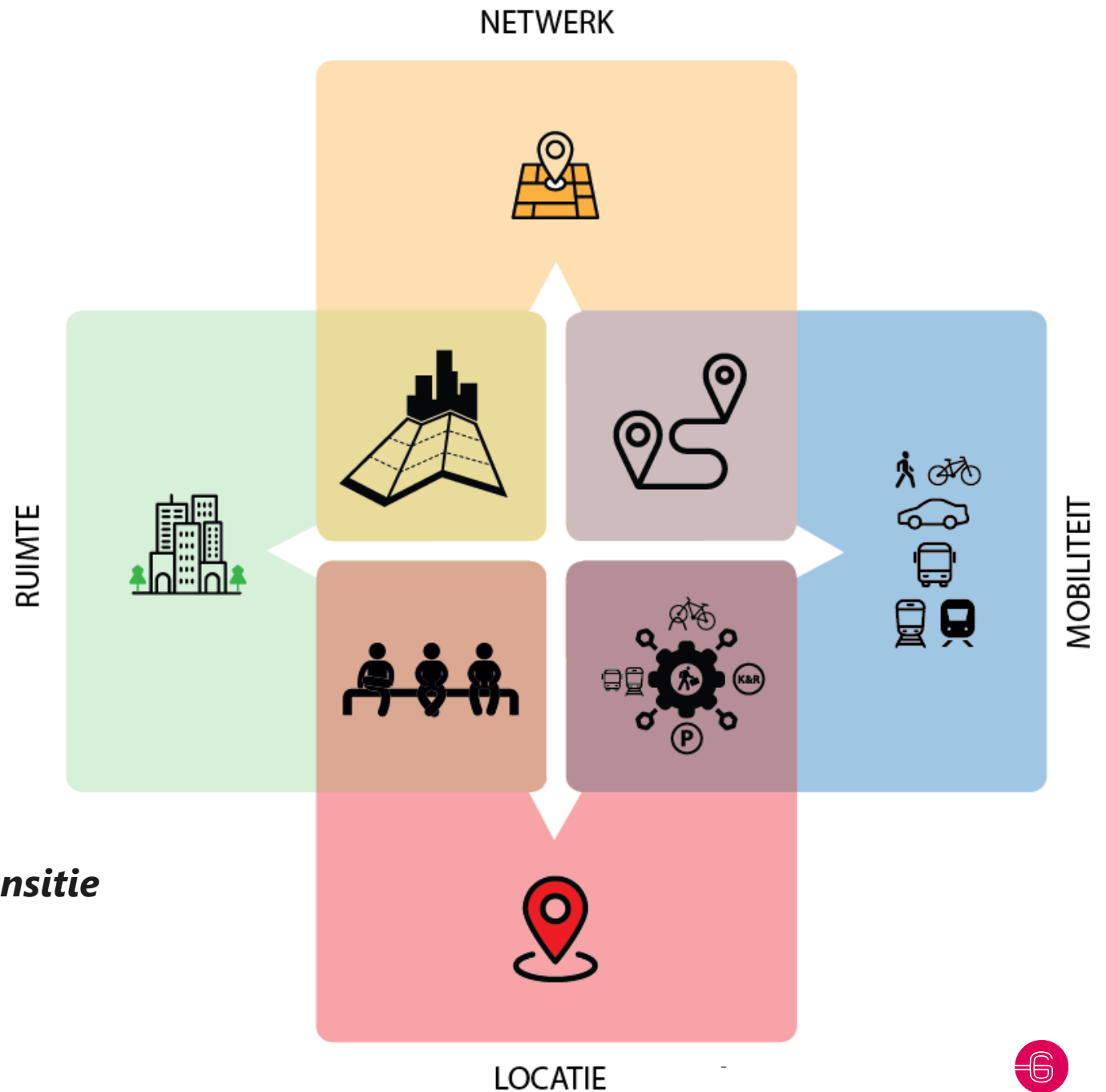
---



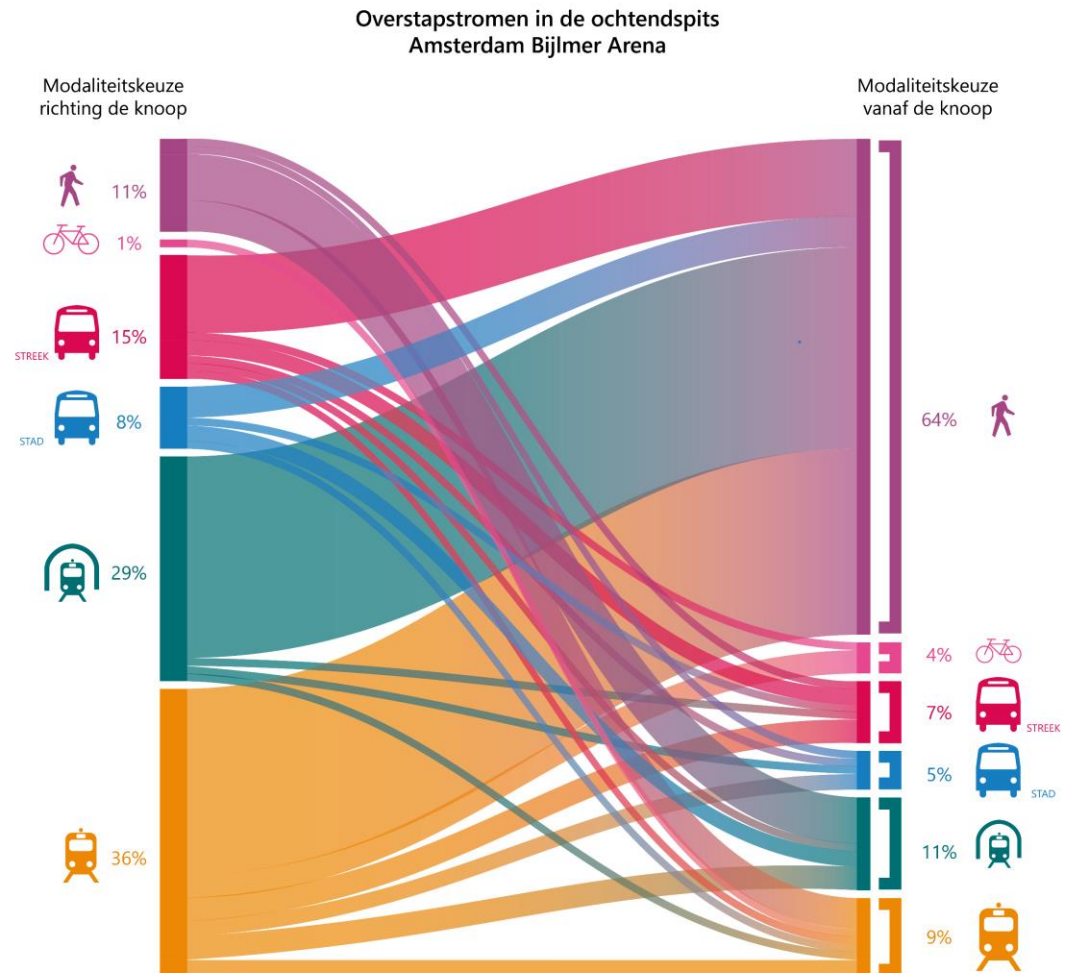
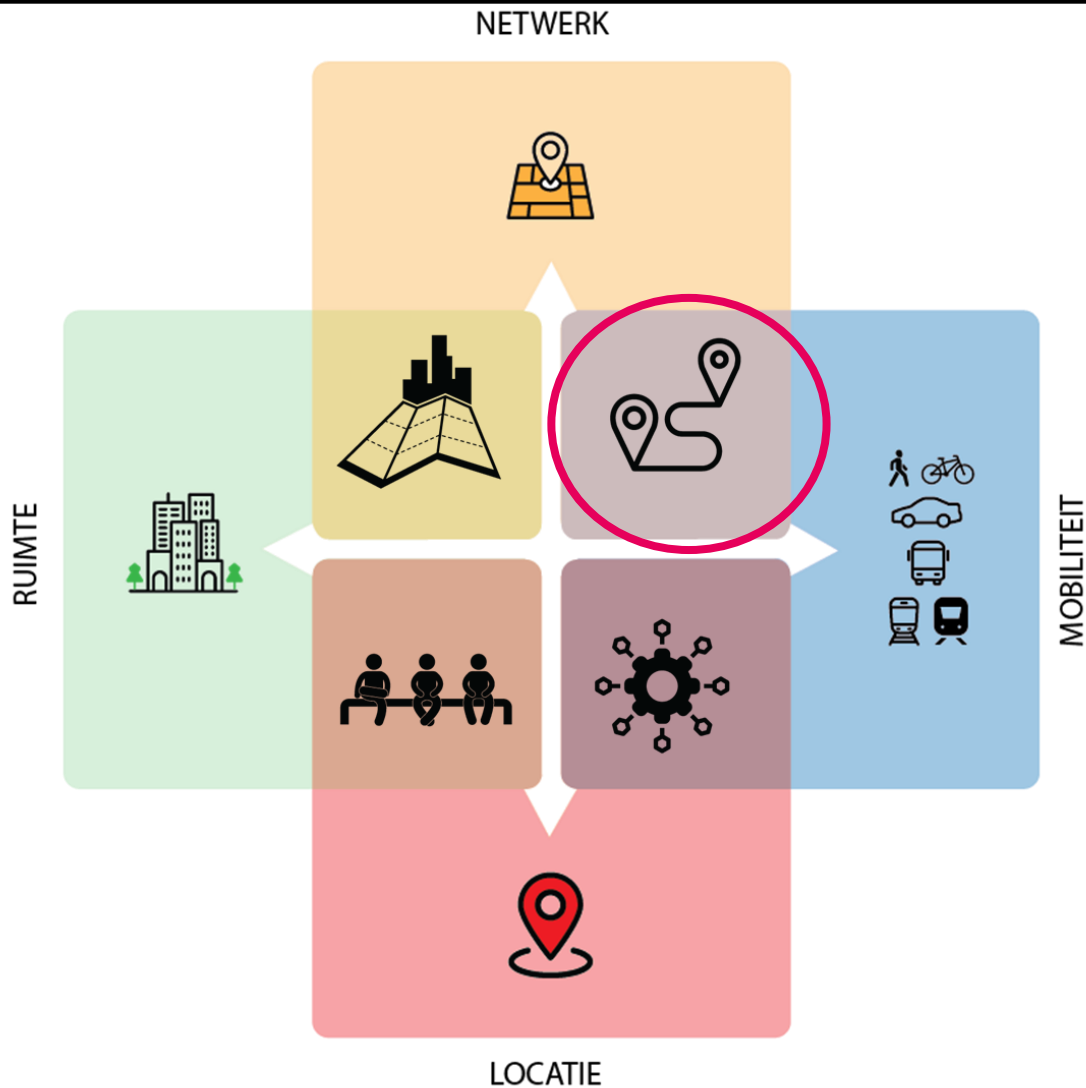
# OV-knopen als sleutels in de mobiliteitstransitie

- OV-knopen zijn sleutels in mobiliteitstransitie
- Integrale benadering noodzakelijk
- Iedere knoop heeft eigen verhaal
- Aantrekkelijke in- uit- & overstapplekken.

***Zo komen we met elkaar tot een mobiliteitstransitie***

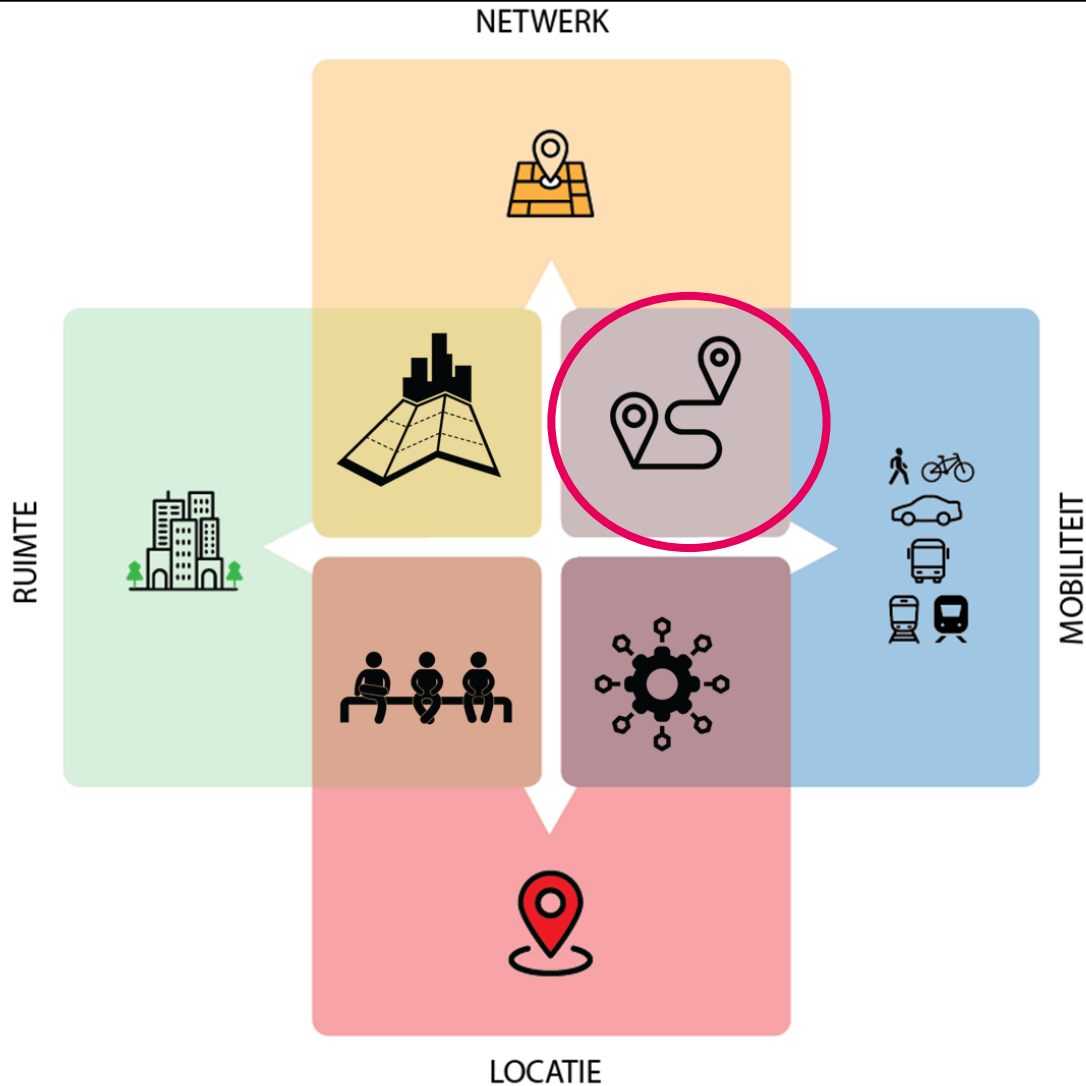


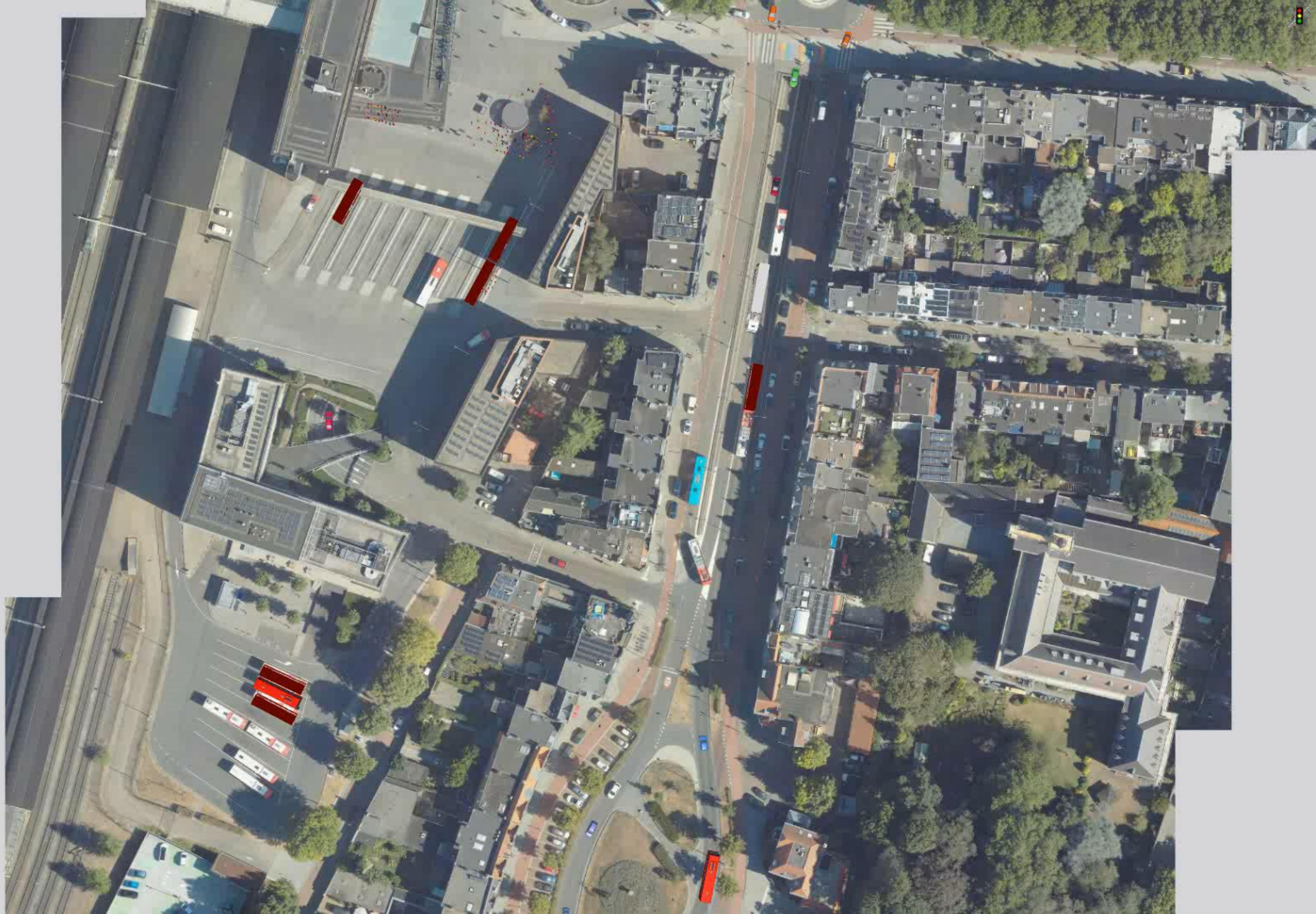
# Optimaliseren overstapkwaliteit met Translinkdata





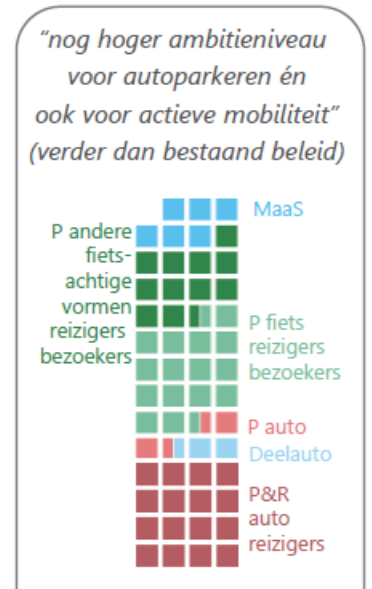
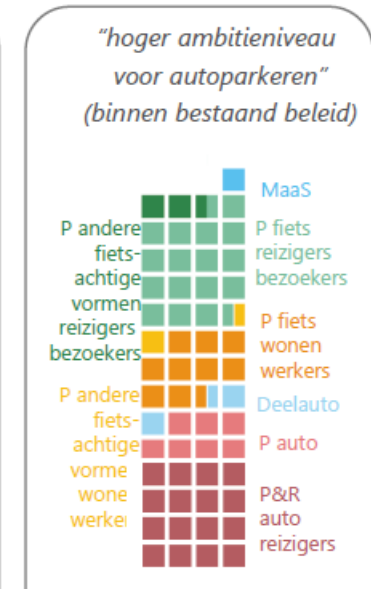
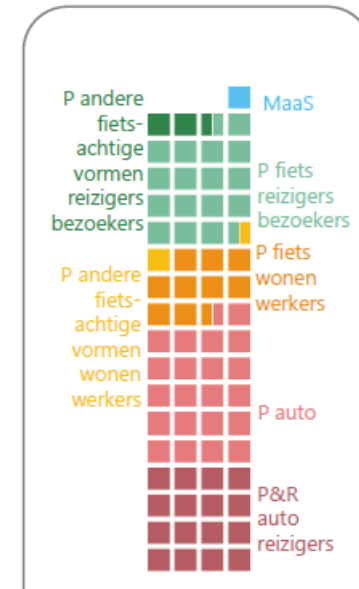
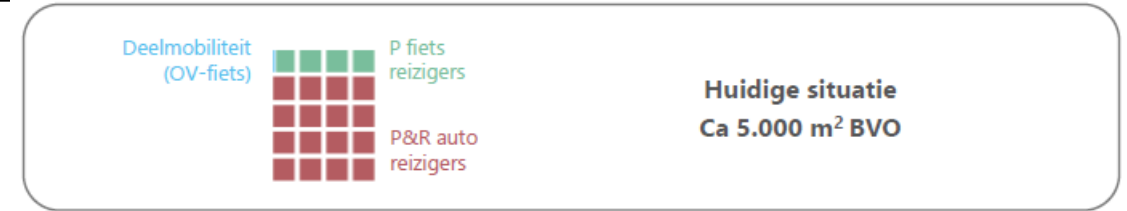
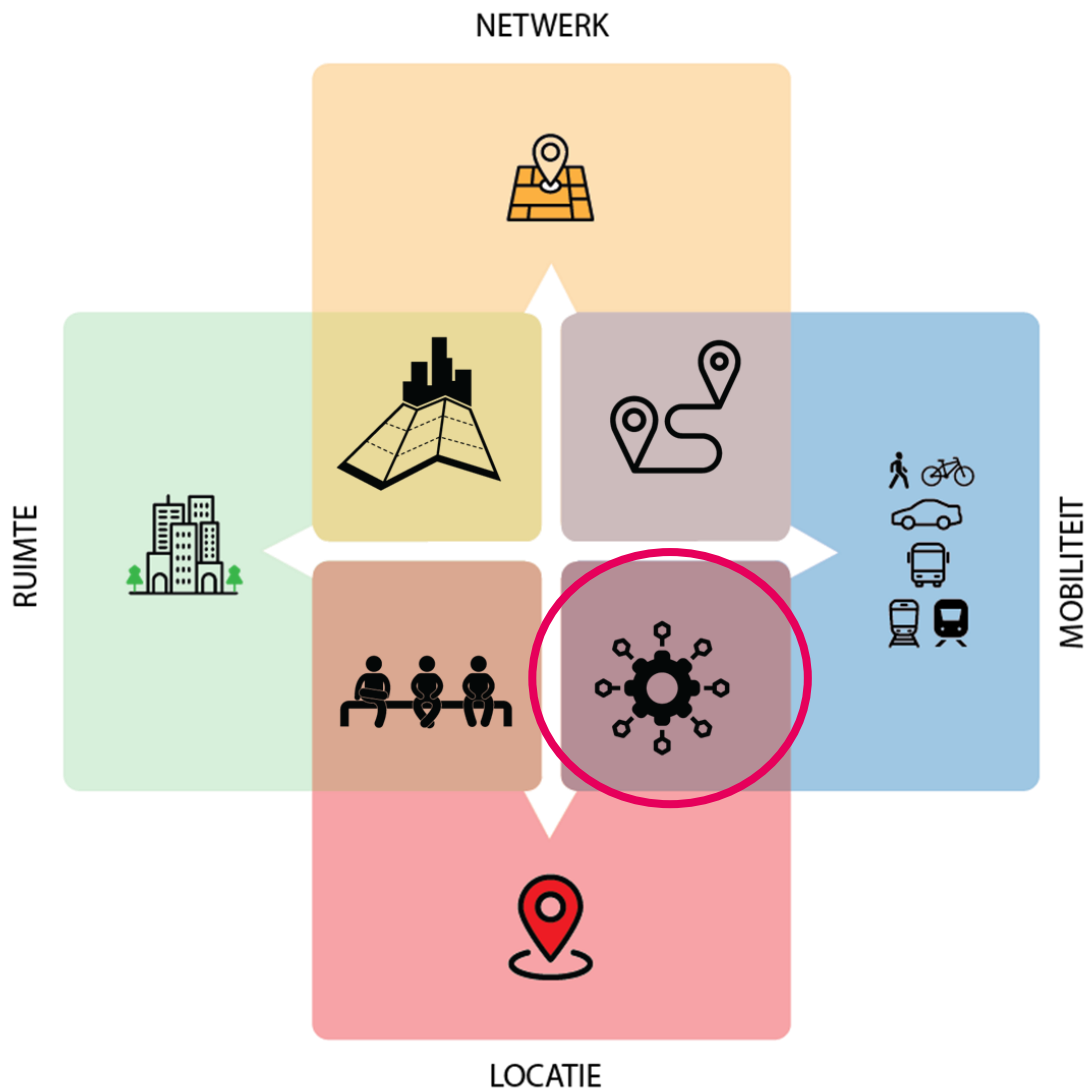
# Interactie voetgangers, fietsers en OV



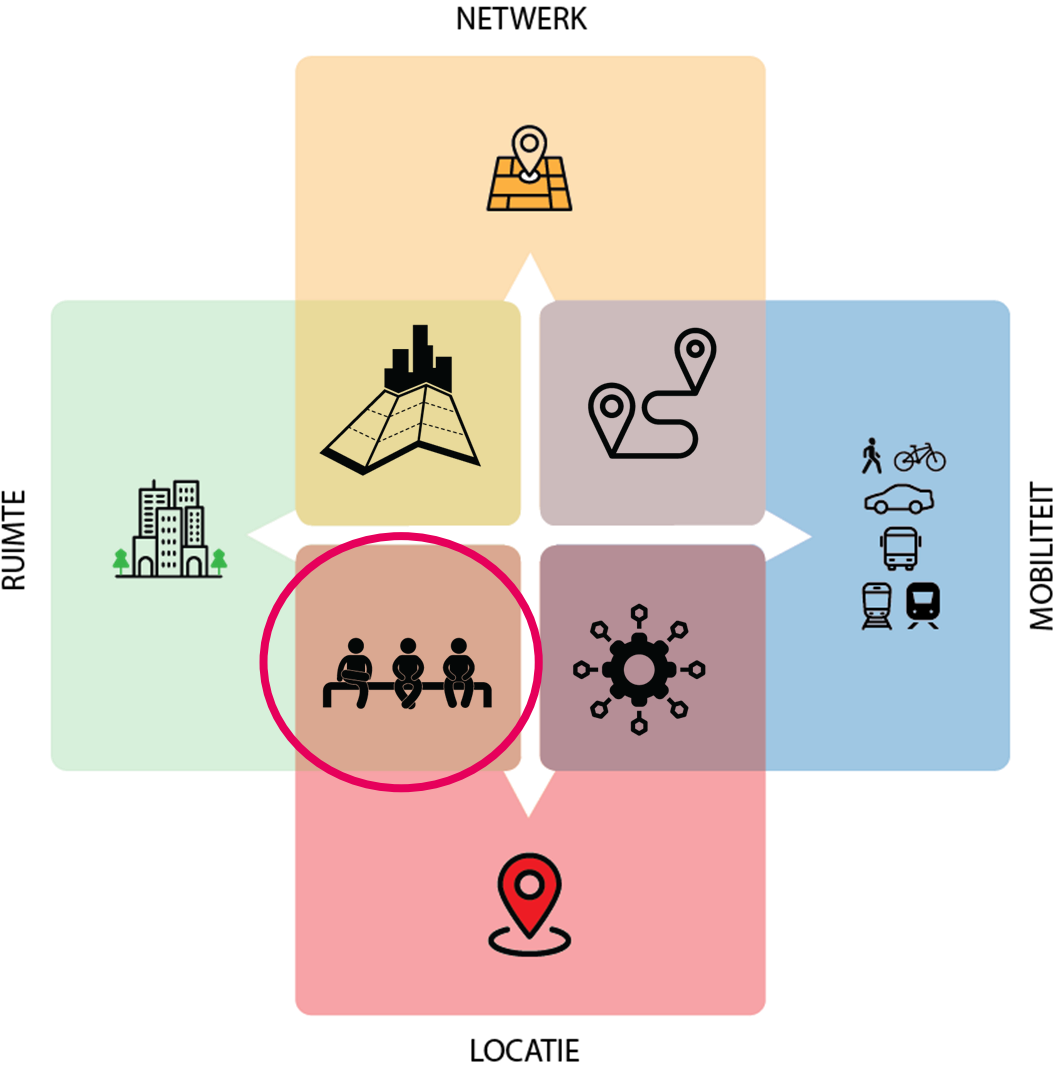


07:15:00

# Optimaliseren van parkeerlocaties voor alle modaliteiten



# Beleving verbeteren door vragenlijsten



# Ontwerpen voor actieve modaliteiten

---

---

Kenmerk:

Datum: 16 mei 2024



# Uitdagend → Mogelijk → Uitnodigend



**Uitdagend om te fietsen**



**Mogelijk om te fietsen**

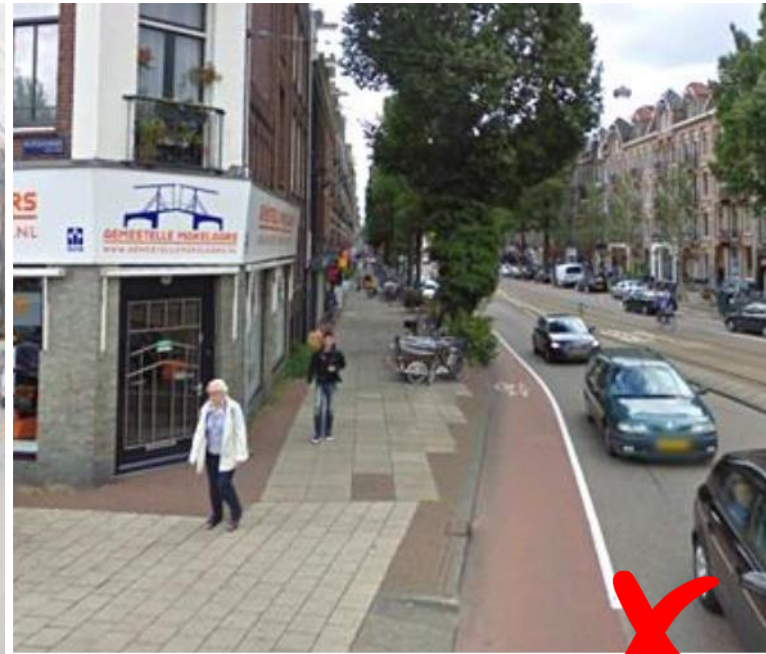


**Uitnodigend om te fietsen**

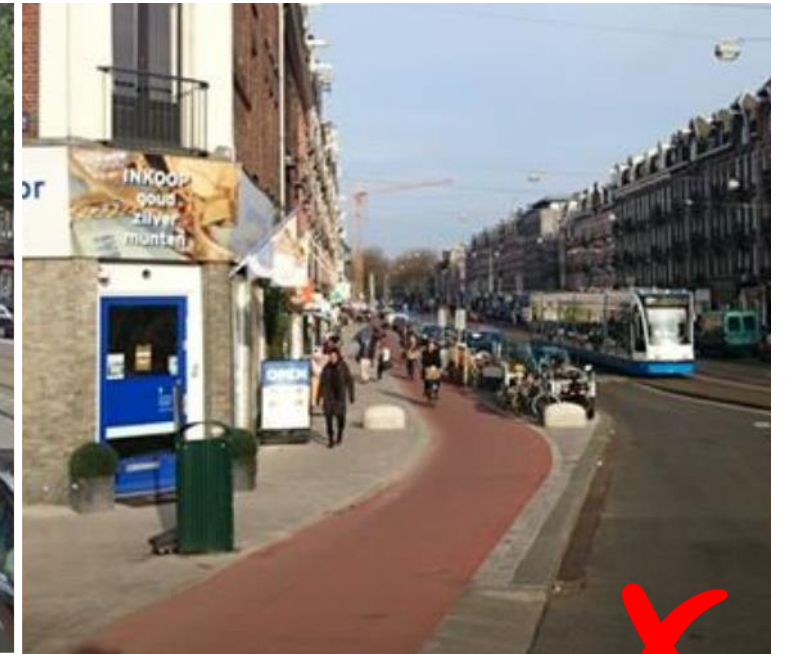
# Leer van historische fouten



1970



1990



2010

# Voor wie ontwerpen we?

- De typische voetganger of fietser bestaat niet
- Er is geen 'standaard'
- Elke situatie is anders
- We zijn allemaal voetgangers



*E-bike*



*Trekking bike*



*City bike*



*Cargo bike*



*Mountain bike*



*Racing bike*



*Youth bike*



*Children's bike*



# Als je voor actieve modaliteiten ontwerpt, dan krijg je actieve modaliteiten



Anspachlaan / Boulevard Anspach  
Source: Google street view



Pompidou Expressway  
Source: Gerard Métron (left), CN Traveler (right)



Den Haag-Centrum

BlackStar